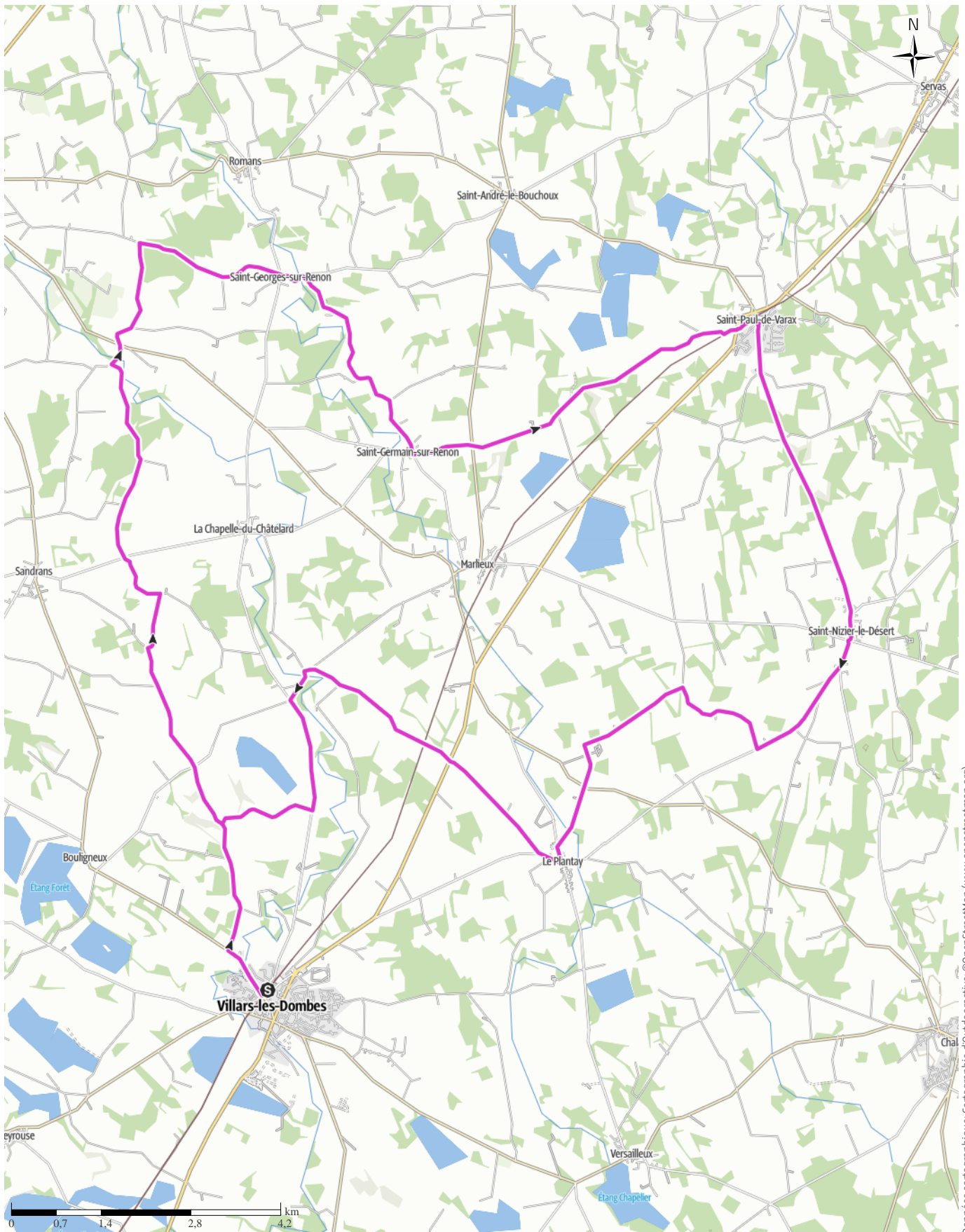


La Dombes au Mille étangs Départ de Villars les Dombes

↔ 49,2 km ⌚ 2:30 h. ▲ 142 m ▼ 133 m Difficulté -

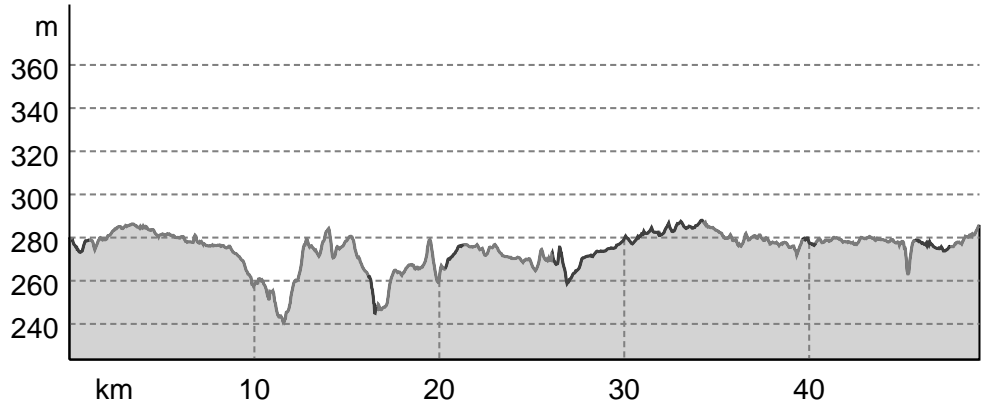


Données cartographiques: cartographie d'Outdooractive; ©OpenStreetMap (www.openstreetmap.org)

Types de voie

Asphalte	36,2 km
Route	13 km
Inconnu	0 km

Profil altimétrique



Activité

Vélo de route

Distance ↔ 49,2 km

Durée ⌚ 2:30 h.

Dénivelé positif ▲ 142 m

Dénivelé négatif ▼ 133 m

Difficulté -

Niveau d'aptitude physique ●●●●●●

Difficulté technique ●●●●●●

Altitude
 288 m
 241 m

Meilleure période pour cette activité

JANV. | FÉVR. | MARS
 AVR. | MAI | JUIN
 JUIL. | AOÛT | SEPT.
 OCT. | NOV. | DÉC.

Évaluations

Auteurs

Expérience ●●●●●●

Paysage ●●●●●●

Communauté

Autres données de l'activité



Unknown User

Mise à jour : 26.09.2024

Activité disponible pour iPhone et Android.



Scanner le code QR et sauvegarder la randonnée hors-ligne, la partager avec des amis et bien plus encore ...

Site internet

<https://ain-outdoor.com/s/IWCuiA>