

# La Dombes

## GUIDE DU PARTENAIRE

2026

# Chiffres clés 2025

## de Dombes Tourisme

du 1er janvier au 31 octobre



**1 950** contacts physiques à l'Office de Tourisme



**1 460** contacts en accueil en mobilité



**730** contacts téléphoniques



**523 530** nuitées



**92%** des nuitées sont dans le cadre d'un **court séjour** (entre 1 à 4 nuits)



**106 500** sessions sur le site internet de Dombes Tourisme



**2 029 000** personnes touchées sur Facebook



**104 500** personnes touchées sur Instagram

Les internautes consultent en moyenne **3 pages** du site et restent **1min58s**





# Devenir partenaire ?

## Les 5 bonnes raisons

### 1. Être vu

Votre établissement est **visible** sur : le **site internet** de votre Office de Tourisme, sur la **table numérique**, sur les **sites de nos partenaires** (Aintourisme, CCD, ...) via les informations collectées sur la **plateforme APIDAE** mais également sur les **listes imprimées** par Dombes Tourisme.

**Votre documentation** est diffusée dans **notre espace d'accueil**.

### 2. Être soutenu

Vous avez accès à **l'espace pro du site internet**.

**Vous êtes accompagné** dans vos projets et démarches (stratégie numérique, classement, labélisation, communication...).

Vous bénéficiez d'un **accès à tous nos ateliers** (pour progresser et être au top rapidement) [ex: Journées Découverte pour devenir incollable sur les acteurs et les pépites qui font notre territoire].

Vous intégrez la **liste de distribution de la documentation touristique** livrée dans votre établissement par notre équipe.

### 3. Être vendu

**Vous pouvez développer votre activité** via la **commercialisation GROUPES - CSE** ou sur notre billetterie en ligne.

### 4. Être ensemble

Vous rejoignez un **réseau d'acteurs du tourisme**.

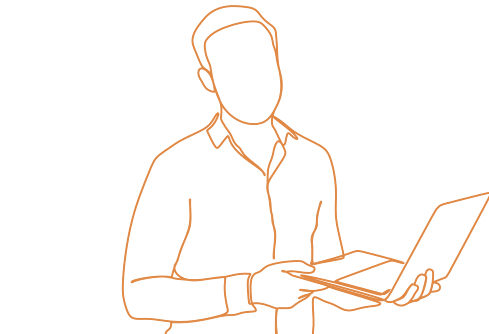
Vous participez à toutes les rencontres professionnelles réservées aux partenaires (lancement et clôture de saison, speed meeting...).

### 5. Être ambassadeur

Vous participez au développement du territoire en devenant l'**ambassadeur** de la destination auprès de votre clientèle.



# Comment devenir partenaire ?



## ÉTAPE 1

Je prends connaissance du mail « *Et si on repartait ensemble en 2026 ?* » et des options qui pourraient m'intéresser.

## ÉTAPE 2

Je remplis le bon de commande en ligne en choisissant les services souhaités et en n'oubliant pas que je peux mettre en avant une 2ème activité.

Puis j'accepte les conditions générales de vente.

## ÉTAPE 3

Je choisis mon mode de règlement (en ligne, par virement ou par chèque) et je procède au paiement.

## ÉTAPE 4

Je reçois mon lien personnel pour mettre à jour mes informations sur ma fiche Apidae (prix, horaires et dates d'ouvertures, ...).

## ÉTAPE 5

Ça y est ! Je suis partenaire de Dombes Tourisme et j'ai accès à l'intégralité des services proposés par l'Office de Tourisme (hors options).

Un doute ou des questions ? Je contacte **Nathalie**.

Accessible dans ma boîte mail à partir du **5 janvier et jusqu'au 20 février 2026**.

**Bon plan** : Je valide mon bon de commande et je règle avant le **20/02/2026** pour bénéficier de **10% de réduction**.

L'image est importante, choisissez avec soin vos photos !

Qu'est ce qu'une belle photo ? Une mise en scène soignée, un bon éclairage, un cadrage adapté et une résolution de qualité (300dpi).  
Besoin d'aide pour vos photos : j'opte pour **l'option Reportage Photo !**

Besoin d'aide ? Je contacte **Léo**.

Je m'inscris rapidement aux ateliers, temps d'échanges et journées découverte proposés tout au long de l'année.

*Les informations saisies dans Apidae sont utilisées aussi bien pour l'affichage web que pour l'affichage print (les guides et listes touristiques). Les modifications sur le site internet peuvent intervenir en continu. Le lien du formulaire est actif toute l'année, n'hésitez pas à l'utiliser dès que vous souhaitez apporter des modifications à votre fiche.*

### Règlement par chèque

à retourner à :

DOMBES TOURISME

Place du Champ de Foire

01400 Châtillon-sur-Chalaronne

### Règlement par virement

Merci de préciser votre nom ainsi que votre **raison sociale** dans l'intitulé du virement.

IBAN FR76 1009 6181 7800 0664 5940 220 BIC CMCIFRPP

### Votre contact

**Nathalie KITENGE**

06 22 88 60 15

administration@dombes-tourisme.com



# À ne pas manquer

## L'agenda des pros

### Janvier

**Atelier numérique « Travailler avec Canva » – Niveau Débutant | Lundi 26 janvier**  
*Animé par Léo Gombert à Dombes Tourisme (Office de Tourisme de Châtillon-sur-Chalaronne)*

### Février

**Atelier numérique « Travailler avec Canva » – Niveau Intermédiaire | Jeudi 26 février**  
*Animé par Léo Gombert à Dombes Tourisme (Office de Tourisme de Châtillon-sur-Chalaronne)*

### Mars

**Atelier numérique « Apprivoiser l'IA pour gagner du temps » | Lundi 23 mars**  
*Animé par Léo Gombert à Dombes Tourisme (Office de Tourisme de Châtillon-sur-Chalaronne)*

**Atelier collaboratif « Un livret d'accueil numérique » | Mardi 24 mars**  
**Comment simplifier la vie de l'hébergeur et de ses clients**  
*Animé par Marie Dupraz (intervenante extérieure) à Chatenay*

### Avril

**Journée Découverte : Hameau Duboeuf et centre historique de Thoissey | Mardi 24 février**  
**Journée Eductour VELO VAE de Châtillon à Montmerle | Jeudi 2 avril**  
**Lancement de saison | Lundi 27 avril**



# Les missions

## de Dombes Tourisme



Accueil



Observation touristique



Promotion



Accompagnement



Communication



Développement



Commercialisation



Administration

**Une nouveauté pour 2026 !**

**LA PHOTOTHÈQUE**

*Des photos du territoire à portée de main !*

Vous aurez accès, via notre site internet, à notre toute nouvelle photothèque. Vous y trouverez une large sélection de clichés du territoire pour améliorer vos contenus et étoffer votre site internet !

**PARTAGE DE VOS ÉVÈNEMENTS  
SUR L'AGENDA DE LA DESTINATION**

Soirées, animations, expositions, menus spéciaux...

Nous vous proposons de relayer ces évènements dans nos différents agendas (site internet, newsletter et réseaux sociaux). Comment faire ? Remplir **le formulaire APIDAE EVENT en ligne** accessible toute l'année sur notre site internet (rubrique agenda).

[www.dombes-tourisme.com/a-voir-a-faire/votre-manifestation-en-dombes/](http://www.dombes-tourisme.com/a-voir-a-faire/votre-manifestation-en-dombes/)

# Une équipe

à votre service !

**Nathalie KITENGE | FÉDÉRATION DES ACTEURS**

administration@dombes-tourisme.com - 06 22 88 60 15

**Léo GOMBERT | CHARGÉ DE COMMUNICATION NUMÉRIQUE**

web@dombes-tourisme.com - 06 22 88 60 09

**Émilie GAUDRON | CHARGÉE DE COMMUNICATION PRINT - PRESSE**

print@dombes-tourisme.com - 07 43 45 00 84

**Emmanuelle MÉNAGER | ACCUEIL - BOUTIQUE - BILLETTERIE**

accueil@dombes-tourisme.com - 06 22 88 59 98

**Manon JORNOD | ACCUEIL - RENFORTS DIVERS (BTS Tourisme en alternance)**

saisonnier@dombes-tourisme.com - 07 57 76 94 42

**Diane MAZUÉ | COMMERCIALISATION GROUPES - GUIDAGE**

groupes@dombes-tourisme.com - 06 22 88 60 39

**Carine MONTET | DIRECTION**

direction@dombes-tourisme.com - 06 81 01 73 93

COCONSTRUCTION

Echanges

Bilan

Vision partagée

MUTUALISATION

Partenariat

Experiences

Collectif

Cohésion

Clôture  
de saison  
Tourisme  
en Dombes

2011 BÉJUST