

LES HÉBERGEMENTS

en Dombes



[WWW.DOMBES-TOURISME.COM](http://WWW.DOMBES-TOURISME.COM)



Création graphique : Emilie Gaudron / Dombes Tourisme - Imprimé par nos soins. Ne pas jeter sur la voie publique.

**Dombes Tourisme**  
 Place du Champ de Foire  
 01400 Châtillon-sur-Chalaronne  
 04 74 55 02 27  
 contact@dombes-tourisme.com  
 www.dombes-tourisme.com



**Animations  
de Dombes Tourisme**



**Agenda des manifestations  
en Dombes**



## HÔTEL LE PETIT CASSET

96 impasse du Petit Casset - 01120 La Boisse

★★★



LOGIS  
HOTELS

### Hôtel

Calmes et détentes sont les maîtres mots de votre séjour. Ecrin de verdure aux portes de Lyon et de la Dombes, vous profiterez de chambres confortables. Au cœur d'un charmant jardin, la piscine chauffée de mai à septembre vous invitera à une pause bien-être

18 ch., 44 pers.

☎ 04 78 06 21 33

@ contact@lepetitcasset.fr

🌐 www.lepetitcasset.fr

### TARIFS à titre indicatif

De 115 € à 300 € la nuitée

7/7 toute l'année

## HÔTEL AU COQ DORT

150, place du champ de foire - 01400 Châtillon-sur-Chalaronne

★★★



### Hôtel

Au cœur de la cité médiévale de Châtillon-sur-Chalaronne, élégance, charme et histoire se devinent dans l'écritin de cet hôtel de campagne construit en 1850 et entièrement rénové. Décoration chaleureuse, ambiance pittoresque, jardin et cour intérieure.

12 ch., 32 pers.

☎ 06 63 16 15 65

☎ 06 10 42 91 52

☎ 04 26 88 00 00

@ contact@aucoqdort.com

🌐 www.aucoqdort.com

### TARIFS à titre indicatif

non communiqué

## HÔTEL DE LA TOUR

Place de la République - 01400 Châtillon-sur-Chalaronne

★★★



Gault  
& Millau

### Hôtel - Restaurant

L'Hôtel de la Tour à Châtillon-sur-Chalaronne offre 19 chambres confortables, wifi inclus. Idéalement situé pour explorer la cité médiévale et les environs. Profitez également des Jardins de la Tour et de ses 14 chambres, l'été, avec piscine.

19 ch., 38 pers.

☎ 04 74 55 05 12

@ info@hotel-latour.com

🌐 www.hotel-latour.com

### TARIFS à titre indicatif

Petit déjeuner : 18 € - Taxe de séjour : 1,21 €

Chambre Classique : de 101 € à 146 € / Supérieure : de 121 € à 166 €

## HÔTEL LES JARDINS DE LA TOUR

135 rue Barrît - 01400 Châtillon-sur-Chalaronne

★★★



### Hôtel - Restaurant

Situé tout près de la Chalaronne et non loin du centre de la cité médiévale, Les Jardins de la Tour est un hôtel 3 étoiles qui dispose de 14 chambres idéalement aménagées avec de nombreux équipements.

14 ch., 26 pers.

☎ 04 74 55 05 12

@ info@hotel-latour.com

🌐 www.hotel-latour.com

### TARIFS à titre indicatif

non communiqué

## LE DOMAINE DU GOUVERNEUR

Lieu Dit le Breuil - 01390 Monthieux

★★★★



### Hôtel - Restaurant

Au cœur de la Dombes, proche de Villars les Dombes, le domaine du Gouverneur vous invite à découvrir un site exceptionnel et atypique. Adapté aux grandes réceptions, le domaine du Gouverneur vous ravira par son cadre et ses paysages magnifiques.

53 ch., 132 pers.

☎ 04 72 26 42 00

@ hotel@domainedugouverneur.fr

🌐 www.domainedugouverneur.fr

### TARIFS à titre indicatif

Chambre double : de 135 à 230 €  
Taxe de séjour : 1,65 €

## HÔTEL LE DUVERGER

5071, rue de la Gare - 01240 Saint-Paul-de-Varax



### Hôtel - Restaurant

Hôtel de charme comprenant 5 chambres.

Salle à manger panoramique pouvant accueillir les repas de famille et les banquets.

5 ch., 12 pers.

☎ 04 74 42 51 97

@ contact@restaurant-leduverger.fr

🌐 www.restaurant-leduverger.fr

### TARIFS à titre indicatif

Chambre double : 85 €  
Chambre triple : 95 €  
Petit déjeuner : 10 €.

**HÔTEL LA SORELLE**

Domaine de Gravagneux - 01320 Villette-sur-Ain

**Hôtel - Restaurant**

L'Hôtel restaurant de la Sorelle est un endroit magique, situé sur un golf ouvert à tous, entre Lyon et Bourg en Bresse, idéal pour les moments de détente en famille, séjours golifiques, séminaires résidentiels ou repas d'affaires.

14 ch., 28 pers.

☎ 04 74 35 47 27

@ secretariat@golf-lasorelle.com

🌐 www.golf-lasorelle.com

**TARIFS à titre indicatif**

Chambre double : de 89 à 149 €

Chambre supérieure : de 99 à 179 €.

Petit déjeuner : 11 € - Taxe de séjour : 1,21€

## GÎTE LA MICHOLIÈRE

La Micholière - 01330 Ambérieux-en-Dombes



### Meublé et Gîte

Découvrez notre charmant meublé à Ambérieux en Dombes : 250 m<sup>2</sup>, situé dans une ferme rénovée avec un grand jardin et court de tennis privé. Profitez de la nature à seulement 35 min de Lyon. Idéal pour des retrouvailles familiales !

7 ch., 12 pers.

☎ 06 77 50 50 55

@ jean.marie.genevieve.dureault@gmail.com

🌐 www.clevacances.com

### TARIFS à titre indicatif

Tarifs à la semaine ou le week-end et autres possibilités : nous consulter.

## LA CIGOGNE

418 chemin de la Suisse - Gites du Canard vert - 01330 Boulogneux



### Meublé et Gîte

Au cœur de la Dombes, dans un hameau situé près des étangs, profitez du calme de ce gîte de 4 personnes avec terrasse et jardin clos. Proche de nombreuses activités : sentiers pédestres, parc des oiseaux, Cité Médiévale de Chatillon sur Chalaronne...

1 ch., 4 pers.

☎ 07 82 10 21 00

@ gitesducanardvert@gmail.com

🌐 www.gites-canard-vert.fr

### TARIFS à titre indicatif

Week-end : de 220 à 250 €  
Mid-week : de 270 à 300 €  
Semaine : de 360 à 410 €.

Du 02/01 au 31/12.

## LE HÉRON GRIS

418 chemin de la Suisse - Gites du Canard Vert - 01330 Boulogneux



### Meublé et Gîte

Au cœur du hameau situé dans la Dombes, ce gîte de plain-pied, mitoyen à la maison des propriétaires, peut accueillir jusqu'à 4 personnes. Ce gîte lumineux a été totalement rénové, dans des tons gris, avec une décoration épurée et chaleureuse

1 ch., 4 pers.

☎ 07 82 10 21 00

@ gitesducanardvert@gmail.com

🌐 www.gites-canard-vert.fr

### TARIFS à titre indicatif

Week-end : de 220 à 250 €  
Mid-week : de 270 à 300 €  
Semaine : de 360 à 410 €.

## MAISON D'HÔTES LE BOIS D'ALICE : STUDIO "LES TEMPS HEUREUX"

747 route des Dames - 01400 Chanoz-Châtenay



### Meublé et Gîte

Adossé à la réception de la maison d'architecte, notre studio indépendant est parfait pour des séjours cocons en autonomie et en toute intimité. Idéal pour un couple, seul ou avec un enfant.

1 ch., 2 pers.

☎ 06 49 63 20 66

@ contact@leboisdalice.com

🌐 www.leboisdalice.com

TARIFS à titre indicatif  
non communiqué

## GÎTE DES BRETS

Les Brets - 01240 La Chapelle-du-Châtellard



### Meublé et Gîte

Au cœur de la Dombes, à 4 km du centre historique de Châtillon-sur-Chalaronne, le gîte les Brets, ancien relais de chasse, est un lieu idéal pour se retrouver en tribu, à la campagne. Terrain privatif non clos avec balançoire.

3 ch., 8 pers.

☎ 06 62 83 69 67

@ lesbretsdombes@gmail.com

### TARIFS à titre indicatif

Week-end : à partir de 280 €  
Semaine : à partir de 495 €.

## GÎTE DU MAS BRUNET

300 Chemin du Mas Brunet - Mas Brunet - 01320 Châténay



### Meublé et Gîte

Gîte de plain pied au cœur de la Dombes et à 18 km de Villars les Dombes. Tout est inclus, même la vue sur l'étang.

2 ch., 5 pers.

☎ 04 74 23 82 66

@ accueil@gites-de-france-ain.com

🌐 www.gites-de-france-ain.com

### TARIFS à titre indicatif

Week-end : 160 €  
Mid-week : 320 €  
Semaine : 480 €.

**L'AIN AVEC L'HÔTE - GITE DANS LES AIRS** ★★

170 chemin du Mas Joigny - Joigny - 01320 Châtenay

**Meublé et Gîte**

Ce logement paisible dans un cadre verdoyant à proximité des étangs, vous promet un séjour reposant en duo, en famille, entre amis... Idéalement situé, entre Dombes, Bresse et montagnes du Bugey,

3 ch., 8 pers.

☎ 06 21 60 82 69  
 ☎ 04 27 41 58 04  
 @ lbarrau1984@gmail.com  
 🌐 www.lainaveclhote.fr

**TARIFS à titre indicatif**

2 nuits mini : de 150 à 438 € /  
 Week-end : de 180 à 468 €  
 Mid-week : de 300 à 876 €  
 /Semaine : de 455 à 1 463 €  
 Taxe de séjour : 1,40 €

**LE PASSAGE** ★★

123 impasse Jean Jaurès - 01400 Châtillon-sur-Chalaronne

**Meublé et Gîte**

Au cœur de la cité médiévale de Châtillon sur Chalaronne, Le Passage, rénové en 2023, est situé au calme dans une impasse avec un parc arboré, véritable petit écrin de verdure. Idéal pour 1 à 6 personnes avec tarifs adaptés.

3 ch., 6 pers.

☎ 07 62 85 59 09  
 @ lepassage@pref-si.fr  
 🌐 www.gites.fr

**TARIFS à titre indicatif**

2 nuits : de 140 à 360 € - 3 nuits : de 210 à 540 €  
 Semaine : de 490 à 1 260 € - Taxe de séjour 2025 : 1,40 €

**GÎTE LE VERNAY**

310, le Vernay - 01400 Châtillon-sur-Chalaronne

**Meublé et Gîte**

Dans un immense cadre verdoyant, cette maison sur deux niveaux, tout confort, située à 15mn à pied de Châtillon-sur-Chalaronne, est composée de 6 chambres, d'un grand salon, d'une cuisine équipée, d'une salle à manger, 2 salles de bain, 2 WC indépendants.

6 ch., 10 pers.

☎ 06 48 15 46 02  
 ☎ 04 74 55 26 45  
 @ helmorrel@free.fr

**TARIFS à titre indicatif**

Week-end : 320 €  
 Semaine : 1 100 €  
 2 nuits minimum

**L'ESCAPE DES HALLES**

72 Rue Bergerat - 01400 Châtillon-sur-Chalaronne

**Meublé et Gîte**

Installez-vous dans notre grand appartement familial, à quelques pas des Halles sous lesquelles se déroule le fameux marché d'exception le samedi matin et du centre historique. Spacieux, lumineux, il a été pensé pour que vous vous sentiez comme chez vous.

3 ch., 6 pers.

☎ 06 46 10 27 77  
 @ contact@conciergerie-anais.fr  
 🌐 www.bnbbresse.fr

**TARIFS à titre indicatif**

2 nuits : à partir de 180 € (minimum 2 nuits)  
 Semaine : à partir de 650 €.

*Toute l'année tous les jours.***MEUBLÉ MY LOVE NEST** ★★

917 Route de Romans - 01400 Châtillon-sur-Chalaronne

**Meublé et Gîte**

Une jolie maison indépendante entièrement neuve et dédiée au bien-être. Cet endroit a été conçu pour une déconnexion totale, le temps de prendre une pause, de décompresser. Profitez du sauna, jacuzzi et de sa terrasse ensoleillée.

1 ch., 2 pers.

☎ 06 42 22 16 89  
 @ contact@domaineduhautdeladombes.com  
 🌐 www.domaineduhautdeladombes.com

**TARIFS à titre indicatif**

Deux personnes : de 150 à 160 €

**LES COLLINES DE LA CHALARONNE** ★★

68 impasse de la sablonnière - 01400 Dompiere-sur-Chalaronne

**Meublé et Gîte**

Grand Gîte de charme, indépendant pour 15 personnes avec piscine privée A 5 km de Châtillon Sur Chalaronne. Tout inclus.

7 ch., 15 pers.

☎ 04 74 23 82 66  
 @ accueil@gites-de-france-ain.com  
 🌐 www.gites-de-france-ain.com

**TARIFS à titre indicatif**

Week-end : de 1 150 à 1 300 €  
 Mid-week : de 1 650 à 1 950 €  
 Semaine : de 2 000 à 2 600 €.



**LE LAVOIR**

Les gîtes de la Calonne - 557 Rue du Centre - 01090 Guérens

★★★

**Meublé et Gîte**

Sur la rive gauche du Val de Saône, au carrefour de la Dombes et du Beaujolais, de la Bresse et du sud de la Bourgogne, nos gîtes disposent de tout le confort nécessaire pour passer des vacances agréables et reposantes.

1 ch., 2 pers.

☎ 04 74 67 74 95

@ gites@ccvsc01.org

🌐 www.gites-calonne.fr

**TARIFS à titre indicatif**

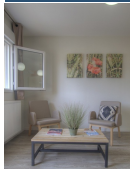
Nuitée : de 55 à 88 € (nuitée semaine/nuitée week-end)

Taxe de séjour : 0,77 € (Par nuit et par personne assujettie)

**LE MOULIN 1**

Les Gîtes de la Calonne - 557 rue du Centre - 01090 Guérens

★★★

**Meublé et Gîte**

Sur la rive gauche du Val de Saône, au carrefour de la Dombes et du Beaujolais, de la Bresse et du sud de la Bourgogne, nos gîtes disposent de tout le confort nécessaire pour passer des vacances agréables et reposantes.

1 ch., 2 pers.

☎ 04 74 67 74 95

@ gites@ccvsc01.org

🌐 www.gites-calonne.fr

**TARIFS à titre indicatif**

Nuitée : 55 € (nuitée semaine/nuitée week-end)

Taxe de séjour : 0,77 € (par nuit et par personne assujettie)

**LE MOULIN 2**

Les Gîtes de la Calonne - 557 Rue du Centre - 01090 Guérens

★★★

**Meublé et Gîte**

Sur la rive gauche du Val de Saône, au carrefour de la Dombes et du Beaujolais, de la Bresse et du sud de la Bourgogne, nos gîtes disposent de tout le confort nécessaire pour passer des vacances agréables et reposantes.

1 ch., 2 pers.

☎ 04 74 67 74 95

@ gites@ccvsc01.org

🌐 www.gites-calonne.fr

**TARIFS à titre indicatif**

Nuitée : de 55 à 88 € (nuitée semaine/nuitée week-end)

Taxe de séjour : 0,77 € (Par nuit et par personne assujettie)

**LE MOULIN 3**

Les Gîtes de la Calonne - 557 rue du Centre - 01090 Guérens

★★★

**Meublé et Gîte**

Sur la rive gauche du Val de Saône, au carrefour de la Dombes et du Beaujolais, de la Bresse et du sud de la Bourgogne, nos gîtes disposent de tout le confort nécessaire pour passer des vacances agréables et reposantes.

1 ch., 4 pers.

☎ 04 74 67 74 95

@ gites@ccvsc01.org

🌐 www.gites-calonne.fr

**TARIFS à titre indicatif**

Nuitée : de 66 à 110 € (nuitée semaine/nuitée week-end)

Taxe de séjour : 0,77 € (par nuit et par personne assujettie)

**LE RUISSEAU 1**

Les Gîtes de la Calonne - 557 Rue du Centre - 01090 Guérens

★★★

**Meublé et Gîte**

A deux pas de la Saône, à 5min de l'A6, des gîtes tout neufs, bien équipés, au calme. Accessibilité PMR

3 ch., 8 pers.

☎ 04 74 67 74 95

@ gites@ccvsc01.org

🌐 www.gites-calonne.fr

**TARIFS à titre indicatif**

Nuitée : de 121 à 154 € (nuitée semaine/nuitée week-end)

Taxe de séjour : 0,77 € (Par nuit et par personne assujettie)

**LE RUISSEAU 2**

Les gîtes de la Calonne - 557 rue du centre - 01090 Guérens

★★★

**Meublé et Gîte**

Sur la rive gauche du Val de Saône, au carrefour de la Dombes et du Beaujolais, de la Bresse et du sud de la Bourgogne, nos gîtes disposent de tout le confort nécessaire pour passer des vacances reposantes et conviviales.

2 ch., 6 pers.

☎ 04 74 67 74 95

@ gites@ccvsc01.org

🌐 www.gites-calonne.fr

**TARIFS à titre indicatif**

Nuitée : de 99 à 121 € (nuitée semaine/nuitée week-end)

Taxe de séjour : 0,77 € (Par nuit et par personne assujettie)

**LE RUISSEAU 3**

Les gîtes de la Calonne - 557 rue du centre - 01090 Guérens

★★★

**Meublé et Gîte**

Sur la rive gauche du Val de Saône, au carrefour de la Dombes et du Beaujolais, de la Bresse et du sud de la Bourgogne, nos gîtes disposent de tout le confort nécessaire pour passer des vacances reposantes et conviviales.

2 ch., 6 pers.

☎ 04 74 67 74 95

@ gites@ccvsc01.org

🌐 www.gites-calonne.fr

**TARIFS à titre indicatif**

Nuitée : de 99 à 121 € (nuitée semaine/nuitée week-end)

Taxe de séjour : 0,77 € (par nuit et par personne assujettie)

**LE RUISSEAU 4**

Les gîtes de la Calonne - 557 rue du centre - 01090 Guérens

★★★

**Meublé et Gîte**

Sur la rive gauche du Val de Saône, au carrefour de la Dombes et du Beaujolais, de la Bresse et du sud de la Bourgogne, nos gîtes disposent de tout le confort nécessaire pour passer des vacances reposantes et conviviales.

2 ch., 6 pers.

☎ 04 74 67 74 95

@ gites@ccvsc01.org

🌐 www.gites-calonne.fr

**TARIFS à titre indicatif**

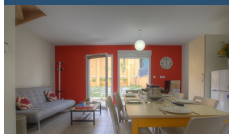
Nuitée : de 99 à 121 € (nuitée semaine/nuitée week-end)

Taxe de séjour : 0,77 € (par nuit et par personne assujettie)

**LE RUISSEAU 5**

Les gîtes de la Calonne - 557 Rue du Centre - 01090 Guérens

★★★

**Meublé et Gîte**

Sur la rive gauche du Val de Saône, au carrefour de la Dombes et du Beaujolais, de la Bresse et du sud de la Bourgogne, nos gîtes disposent de tout le confort nécessaire pour passer des vacances reposantes et conviviales.

2 ch., 6 pers.

☎ 04 74 67 74 95

@ gites@ccvsc01.org

🌐 www.gites-calonne.fr

**TARIFS à titre indicatif**

Nuitée : de 99 à 121 € (nuitée semaine/nuitée week-end)

Taxe de séjour : 0,77 € (par nuit et par personne assujettie)

**LES GÎTES DE LA CALONNE**

557 rue du Centre - 01090 Guérens

★★★

**Meublé et Gîte**

Notre structure est composée de 9 gîtes récents d'une capacité individuelle de 2 à 8 personnes et d'une capacité totale de 42 personnes. Nous disposons également d'une salle d'activité de 70m<sup>2</sup> avec cuisine attenante.

15 ch., 42 pers.

☎ 04 74 67 74 95

@ gites@ccvsc01.org

🌐 www.gites-calonne.fr

**TARIFS à titre indicatif**

FORFAIT 2j/2n weekend Haute saison : 2700€

Inclus 9 gîtes + salle + ménage complet

*Toute l'année tous les jours.**Location toute l'année**Renseignements du lundi au samedi de 13h30 à 17h30.***LES CRINS DE LA DOMBES**

5100, chemin de la Rippe - Gravier - 01330 Lapeyrouse



1 ch., 2 pers.

☎ 06 68 24 74 13

🌐 www.airbnb.fr

**Meublé et Gîte**

Ce logement indépendant est situé au cœur des étangs de la Dombes.

Vous serez accueillis en pleine campagne, entourés d'animaux, d'étangs et de forêts à proximité de sites touristiques incontournables tels que le Parc des Oiseaux, Pérouges, Lyon.

**TARIFS à titre indicatif**

Deux personnes : de 50 à 56 € (A partir de 2 nuits minimum. A partir de 4 nuits : Macarons et confiture maison offerts.).

**GÎTE DES PETITS SOULIERS**

78 route de Marlieux - 01330 Le Plantay

★

**Meublé et Gîte**

Un gîte pour se sentir comme dans des pantoufles, décoré avec soin, calme, avec de nombreuses balades à pied, ou à vélo, pour un séjour familial autant que pour des professionnels de passage...

2 ch., 6 pers.

☎ 07 82 10 21 00

@ gitesducanardvert@gmail.com

🌐 www.gitedespetsitsouliers.fr

**TARIFS à titre indicatif**

Week-end : 250 €

Mid-week : 330 €

Semaine : 460 €.

*Toute l'année tous les jours.*

**DOMAINE CHALEY**

1728 Route de Montpréval - Chaley - 01960 Saint-André-sur-Vieux-Jonc

**Meublé et Gîte**

Entre Bresse et Dombes, le gîte Domaine de Chaley vous offre la possibilité de passer un agréable séjour dans un cadre verdoyant et tranquille, entouré de bois et d'étangs. Nadine et Jacques vous accueilleront dans leur ferme dombiste entièrement rénovée.

1 ch., 4 pers.

☎ 04 74 23 82 66

@ accueil@gites-de-france-ain.com

🌐 www.gites-de-france-ain.com/fiche-berbergement-G336010.html

**TARIFS à titre indicatif**

Week-end : de 170 à 210 €

Mid-week : de 250 à 290 €

Semaine : de 370 à 410 €.

Du 03/01/2026 au 01/01/2027.

**GÎTE DU PONTET**

227 chemin du Pontet - Le pontet - 01960 Saint-André-sur-Vieux-Jonc

**Meublé et Gîte**

Au cœur de la campagne, entre Bresse et Dombes, découvrez un gîte idéal pour un séjour reposant. Les animaux de la ferme feront le bonheur des enfants, le calme et la richesse du patrimoine culturel de la région, celui des parents.

3 ch., 6 pers.

☎ 04 74 52 84 73

☎ 06 72 66 85 87

@ robertvetnet@hotmail.fr

🌐 gitedupontet.free.fr

**TARIFS à titre indicatif**

Week-end : 220 €

Mid-week : de 270 à 400 €

Semaine : de 380 à 480 €

Taxe de séjour : 0.70 €

**LA FERME D'ONJARD**

627 chemin d'Onjard - 01140 Saint-Didier-sur-Chalaronne

**Meublé et Gîte**

La Ferme d'Onjard, ancien corps de ferme rénové, vous propose un lieu idéal pour des réunions familiales, des stages ou une halte paisible lors de vos vacances.

C'est un gîte chaleureux et authentique de 14 personnes avec de beaux volumes.

3 ch., 10 pers.

☎ 06 62 05 96 58

@ hebergement@lafermeonjard.fr

**TARIFS à titre indicatif**

Consultez les propriétaires pour les tarifs 2025.

Taxe de séjour non incluse.

**ESPACE NATURE**

1268 Route de Villars - Le Fayou - 01330 Sainte-Olive

**Meublé et Gîte**

Au cœur de la Dombes, dans un domaine privé de 18 hectares. Un dépaysement total, une nature préservée, vue sur l'étang.. Gîte cosy : tout est inclus.

2 pers.

☎ 06 80 14 62 38

@ philippejay@hotmail.fr

🌐 www.gites-de-france-ain.com

**TARIFS à titre indicatif**

Week-end : 172 €

Mid-week : 320 €

Semaine : 520 €.

**GÎTE EN BEAUJOLAIS**

155 route de la Chapelle - 01400 Sandrans

**Meublé et Gîte**

Laissez-vous séduire par le Domaine du Charmay. Aménagé dans une ancienne ferme dombiste il vous accueille pour des retrouvailles familiales ou entre amis. Il dispose de deux gîtes mitoyens, d'un dortoir et d'une salle de réception.

6 ch., 15 pers.

☎ 0601915455

@ contact@lecharmay.fr

🌐 www.gites-de-france-ain.com

**TARIFS à titre indicatif**

Week-end : de 980 à 1 180 €

Mid-week : de 1 280 à 1 580 €

Semaine : de 1 500 à 2 000 €.

**GÎTE EN DOMBES**

Le Charmay - 155 route de la Chapelle - 01400 Sandrans

**Meublé et Gîte**

Laissez-vous séduire par le Domaine du Charmay. Aménagé dans une ancienne ferme dombiste il vous accueille pour des retrouvailles familiales ou entre amis. Il dispose de deux gîtes mitoyens, d'un dortoir et d'une salle de réception.

4 ch., 15 pers.

☎ 0601915455

@ contact@lecharmay.fr

🌐 www.gites-de-france-ain.com

**TARIFS à titre indicatif**

Week-end : de 980 à 1 180 €

Mid-week : de 1 280 à 1 580 €

Semaine : de 1 500 à 2 000 €.

**CHEZ ODILE ET COLIN**

690 Route des Alezets - 01400 Sulignat

**Meublé et Gîte**

Situé à 20 km de Bourg en Bresse, limitrophe de la Dombes, le Gîte "Chez Odile et Colin" est une ancienne ferme entièrement rénovée, dans l'esprit maison de famille qui allie le charme du bois, les poutres à la Française, la pierre.

5 ch., 10 pers.

☎ 06 46 10 27 77

@ contact@conciergerie-ain.fr

🌐 www.mapetiteconcierge.fr

**TARIFS à titre indicatif**

A partir de 690 euros la nuit. 3 nuits minimum.

Tarif complet sur demande.

**LE PÉLICAN VILLARDOIS**

8 rue de Jérusalem - 01330 Villars-les-Dombes

**Meublé et Gîte**

Bienvenue dans notre charmant logement à Villars les Dombes, idéal pour un séjour confortable et abordable pour un groupe de 4 personnes !

Situé au centre de Villars les Dombes à 10 mn à pied du Parc des Oiseaux.

2 ch., 4 pers.

☎ 06 83 67 92 04

@ rebeccaetguilhem@gmail.com

🌐 www.lespetitesvolieres.com

**TARIFS à titre indicatif**

Deux personnes : de 61 à 85 € (à partir de 2 nuits)

Semaine : à partir de 295 €.

A partir de 2 nuits minimum.

**GÎTE AU MAS CORBIER**

Mas corbier - 01320 Villette-sur-Ain

**Meublé et Gîte**

Sur le domaine d'une ancienne ferme dombiste rénovée, maison ind. (61 m²), à prox. de la maison des propr. Rdc : séjour/coin cuisine, coin salon (cheminée insert). Salle d'eau/wc. A l'étage : 2 ch. (2 lits 2 pers., 1 lit 1 pers.), wc. Chauff. cent fuel. ...

2 ch., 5 pers.

☎ 04 74 23 82 66

@ accueil@gites-de-france-ain.com

🌐 www.gites-de-france-ain.com

**TARIFS à titre indicatif**

Mid-week : de 340 à 552 €

Semaine : de 420 à 580 €.

**GÎTE DU MAS CORBIER - LA CORBIERE**

Mas corbier - 01320 Villette-sur-Ain

**Meublé et Gîte**

Sur le domaine d'une ancienne ferme dombiste rénovée, gîte sur 2 niveaux (37 m²) sur l'arrière de la maison des propriétaires. Au rdc, séjour avec coin cuisine (1 canapé 2 pers., TV coul.) A l'étage, 1 chambre (1 lit 2 pers.), salle de bains. Chauff. ce...

1 ch., 2 pers.

☎ 04 74 23 82 66

@ accueil@gites-de-france-ain.com

🌐 www.gites-de-france-ain.com

**TARIFS à titre indicatif**

Mid-week : de 225 à 420 €

Semaine : de 280 à 440 €.

**LE CHANTECLAIR**

121 rue des Mas - 01320 Villette-sur-Ain

**Meublé et Gîte**

Proche d'Ambérieu en Bugey, studio rénové climatisé, agrémenté d'une piscine abritée et d'un jardin équipé pour les enfants.

2 pers.

☎ 09 56 24 88 55

☎ 06 87 70 58 98

@ baras.claude@orange.fr

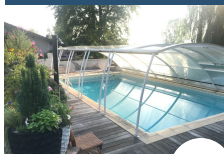
🌐 entredombesetbugey.fr

**TARIFS à titre indicatif**

Semaine : de 410 à 450 €.

**LE CHÊNE**

121 rue des Mas - 01320 Villette-sur-Ain

**Meublé et Gîte**

Proche d'Ambérieu en Bugey, bel appartement rénové pour 4 personnes, avec climatisation réversible et agrémenté d'une piscine abritée et d'un jardin équipé pour les enfants. Labellisé 3 étoiles meublé de tourisme Atout France et 3clés Clévacances.

2 ch., 4 pers.

☎ 09 56 24 88 55

☎ 06 87 70 58 98

@ claude.baras01@free.fr

🌐 entredombesetbugey.fr

**TARIFS à titre indicatif**

Semaine : de 500 à 550 €.

## MAISON D'HÔTES LE BOIS D'ALICE : CHAMBRES D'HÔTES

747 route des Dames - 01400 Chanoz-Châtenay



### Chambre d'hôtes

Située au cœur d'une nature envoûtante, la Maison d'hôtes du Bois d'Alice est l'équilibre parfait entre luxe, confort et harmonie avec la nature. Elle propose une jolie chambre d'hôtes à la décoration soignée, moderne et aux prestations haut de gamme.

1 ch., 2 pers.

☎ 06 49 63 20 66

@ contact@leboisdalice.com

🌐 www.leboisdalice.com

TARIFS à titre indicatif  
non communiqué

## CHÂTEAU DE BISSIEUX

311 avenue François Mitterand - 01400 Châtillon-sur-Chalaronne



### Chambre d'hôtes

Un domaine au cœur de la Dombes, entre nature, patrimoine et élégance : le Château de Bissieux vous accueille dans un parc de 9 hectares, avec cinq chambres d'hôtes de caractère et un gîte indépendant.

4 ch., 10 pers.

☎ 04 27 53 44 00

@ contact@chateaudebissieux.com

TARIFS à titre indicatif

Deux personnes : de 190 à 260 €

*Fermeture annuelle du 1er décembre au 12 février.*

## LE LION D'OR

256, Grande Rue - 01240 Marlieux



### Chambre d'hôtes

Au cœur du village, Sylvie et Daniel vous accueillent dans leur grande maison spacieuse datant du début du siècle avec piscine, jacuzzi, hammam et un beau jardin arboré et fleuri avec un espace détente ombragé pour se reposer.

5 ch., 11 pers.

☎ 06 20 45 80 85

☎ 04 74 42 85 15

@ sylvie-daniel@liondor-marlieux.fr

🌐 www.leliondor-gite-marlieux.com

TARIFS à titre indicatif

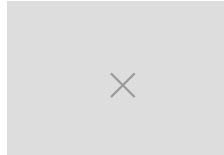
Une personne : 84 € / 2 personnes : 91 € / 3 personnes : 99 €.

Petit déjeuner : 7 €/pers - Table d'hôtes : 35 /pers

Taxe de séjour : 0 73€

## LES SERRES DE MONTHIEUX

1230, Route des Brévonnes - 01390 Monthieux



### Chambre d'hôtes

Au cœur de la Dombes, la maison de Sylvie est située au calme, en pleine campagne, à moins de 2 km du village et à 5 km du Parc des Oiseaux. Votre hôte se fera un plaisir de vous accueillir uniquement pour une soirée étape.

2 ch., 5 pers.

☎ 06 36 77 81 98

@ sylviedevillard@orange.fr

TARIFS à titre indicatif

Deux personnes : de 75 à 90 € (Petits déjeuners inclus)

Personne supplémentaire : 20 € (par enfant de + de 2 ans).

*Du 01/04 au 31/10/2025.*

*Du 01/04 au 24/09*

## LE DOMAINE DU PIN

Le Domaine du Pin - 101 impasse du Pin - 01400 Romans



### Chambre d'hôtes

Séjournes aux portes de Châtillon-sur-Chalaronne, dans l'Ain, au Domaine des Pins : chambres d'hôtes de charme avec piscine, proche du golf de La Bresse et du Parc des Oiseaux, pour une escapade entre nature, patrimoine et détente. Table d'hôte sur rés...

4 ch., 8 pers.

☎ 04 74 23 82 66

@ accueil@gites-de-france-ain.com

🌐 www.gites-de-france-ain.com

TARIFS à titre indicatif

Une personne : de 130 à 140 €

Deux personnes : de 130 à 140 €

Repas : 40 €.

## CHAMBRE D'HÔTES DU PONTET

227 chemin du Pontet - Le pontet - 01960 Saint-André-sur-Vieux-Jonc



### Chambre d'hôtes

A 10 km de Bourg-en-Bresse, dans un petit village entre Bresse et Dombes, Robert et Geneviève seront heureux de vous accueillir dans leur chambre d'hôtes de plain pied et de vous faire partager leur passion de l'élevage.

1 ch., 2 pers.

☎ 04 74 52 84 73

☎ 06 72 66 85 87

@ robertvenet@hotmail.fr

🌐 gitedupontet.free.fr

TARIFS à titre indicatif

Une personne : 65 €

Deux personnes : 70 €

Taxe de séjour : 0,55 € / adulte / nuit

*Du 03/01/2026 au 01/01/2027.*

**CHAMBRES D'HÔTES - LA DOLORÉANNE**

118 rue de Crenans - 01140 Saint-Didier-sur-Chalaronne

**Chambre d'hôtes**

Danielle et Stéphane vous propose 5 chambres d'hôtes dont 4 chambres dans leur ancienne demeure de charme et un nouvel appartement en face de la maison totalement indépendant.

**TARIFS à titre indicatif**

Une personne : de 70 à 110 €  
Deux personnes : de 80 à 130 €  
Trois personnes : de 120 à 170 €.

5 ch., 15 pers.

☎ 04 74 23 82 66

@ accueil@gites-de-france-ain.com

www.gites-de-france-ain.com/fiche-bergeronnette.html  
www.gites-de-france-ain.com/fiche-hebergement-G348501.html

**CHAMBRES D'HÔTES LA BERGERONNETTE**

80 lotissement le village - le village - 01240 Saint-Germain-sur-Renon

**Chambre d'hôtes**

Une pause idéale ! Au calme absolu en Dombes, Geneviève et René vous proposent dans un écrin de verdure une chambre familiale à l'étage comprenant 2 pièces dont une avec un lit 2 personnes et une avec 2 lits 1 personne.

1 ch., 4 pers.

☎ 04 74 42 82 13

☎ 06 76 22 52 42

@ grand.genevieve@orange.fr

www.gites-de-france-ain.com

**TARIFS à titre indicatif**

Une personne : 50 €  
Deux personnes : 69 €  
Trois personnes : 90 €.

*Toute l'année tous les jours.***L'OISEAU BLANC**

2464 Route du Plantay - Les Mallets - 01320 Saint-Nizier-le-Désert

**Chambre d'hôtes**

Venez vous ressourcer au coeur de la Dombes, de sa nature préservée, ses étangs et ses oiseaux. Dans un esprit maison de famille, dans une ancienne ferme en pisé, venez vous déconnecter et vivre au rythme de la nature.

2 ch., 6 pers.

☎ 06 50 20 10 05

**TARIFS à titre indicatif**

Tarifs à la nuitée.  
Taxe de séjour non incluse.

**FERME PASSION - CHAMBRE D'HÔTES**

Le Bieux - 01990 Saint-Trivier-sur-Moignans

**Chambre d'hôtes**

A mi-distance entre Châtillon et Villars, Gilles et Christine vous accueillent dans leurs 3 chambres d'hôtes, situées dans une ferme dombiste du XVIII<sup>e</sup>, dans un environnement équestre et verdoyant.

Possibilité de monter la capacité d'accueil à 14 pers.

3 ch., 10 pers.

☎ 06 03 29 39 56

@ gillesetchristine@free.fr

www.ferme-passion.fr

**TARIFS à titre indicatif**

Une personne : 60 €  
Deux personnes : 80 €

**LA FERME DU CHÂTEAU**

94 route de Châtillon - 01400 Sandrans

**Chambre d'hôtes**

Au coeur de la Dombes, Dominique et Robert vous accueillent sur leur exploitation agricole et vous proposent 4 chambres dans leur ferme restaurée au pied de l'ancien château en bordure de village.

2 ch., 9 pers.

☎ 04 74 24 51 35

☎ 0669383718

@ lafermeduchateau@gmx.com

www.gites-de-france-ain.com

**TARIFS à titre indicatif**

Une personne : 45 €  
Deux personnes : 62 €  
Trois personnes : de 85 à 90 €.

# Campings et hébergements insolites

12

## CAMPING DU BOIS DE LA DAME

590 Chemin du Bois de la Dame - 01480 Ars-sur-Formans

★★★



### Camping

Emilien et Sophie-Anne sont heureux de vous accueillir dans leur camping à taille humaine, proche de la nature, calme et convivial. Profiter des spacieux emplacements, des locations pour tous budgets Mobil-Home, bungalow toilé et coco sweet. Location possible à la nuitée de tentes équipées. Snack-bar.

### TARIFS à titre indicatif

Tarifs variables suivant la durée du séjour.

6 locatifs, 65 empl., 3 empl. camping-cars

☎ 04 74 00 77 23

☎ 07 67 58 28 54

@ camping.boisdeladame@orange.fr

🌐 www.campingduboisdeladame.fr

Du 07/04 au 13/10.

## CAMPING CAR PARK DE CHÂTILLON SUR CHALARONNE

Rue des Peupliers - 01400 Châtillon-sur-Chalaronne



### Aire de service/accueil camping-cars

L'aire de Châtillon sur Chalaronne se situe à 50 km au nord de Lyon, au cœur de la Dombes, avec son environnement unique avec plus de 1000 étangs et des centaines d'espèces d'oiseaux.

11 emplacements en toute sécurité. Wifi, eau, électricité, vidange.

11 empl.

☎ 01 83 64 69 21

@ contact@campingcarpark.com

🌐 www.campingcarpark.com

### TARIFS à titre indicatif

Forfait : de 5,50 à 12 € (mini pour 5h. Pour 24h/12€).

12 € les 24h du 01/05 au 31/10 et

Toute l'année tous les jours.

## CAMPING DU VIEUX MOULIN

Avenue Jean Jaurès - 01400 Châtillon-sur-Chalaronne

★★★



### Camping

Le camping du Vieux Moulin est situé dans un écrin de verdure entre la rivière la Chalaronne et son bief. Il dispose de 89 emplacements dont 16 emplacements camping-car (4 aménagés pour PMR) + 5 chalets climatisés.. Zone de baignade à proximité.

### TARIFS à titre indicatif

Forfait : de 23 à 28 € (2 pers + voiture + élec) - Taxe de séjour : 0,51 €.

HLL semaine : 441 à 599 € -

5 locatifs, 78 empl., 16 empl. camping-cars

☎ 04 74 55 04 79

☎ 04 74 55 04 33

@ camping@châtillon-sur-chalaronne.org

🌐 www.camping-vieuxmoulin.com

Du 05/04 au 27/10

## DOMAINE DE LA DOMBES

941 chemin de vervey - 01240 Saint-Paul-de-Varax

★★★★



### Camping

Camping familial et parc d'hébergements insolites (cabane perchée, flottante et au milieu d animaux).

Petit coin de paradis de 30ha, avec bel étang de pêche, espace de baignade, mini golf, accrobranche, spa, vt1 à 15mn du Parc des Oiseaux et 45mn de Lyon.

15 locatifs, 40 empl., 26 empl. camping-cars

☎ 04 74 30 32 32

@ contact@domainedeladombes.com

🌐 www.domainedeladombes.com

### TARIFS à titre indicatif

Forfait : de 24 à 34 €

Taxe de séjour : 0,51 € + 0,49€ (éco participation)

Du 04/04 au 02/11.

## CAMPING PARADIS DES DOMBES

693 Route de Saint Trivier - 01400 Sandrans

★★★



### Camping

Sur un domaine de 2 hectares au cœur du pays aux mille étangs, le camping Paradis des Dombes vous accueille d'avril à octobre sur un parc boisé dans un havre de paix et de nature propice à la détente.

Camping labélisé Accueil Vélo.

### TARIFS à titre indicatif

Forfait : de 17 à 23 € (Forfait 2 pers.)

Prix élec/ jour : 5,50 € (10 ampères)

Mobilhome semaine : de 350 à

13 locatifs, 75 empl., 15 empl. camping-cars

☎ 04 28 45 94 07

☎ 06 67 00 69 94

@ paradis.des.dombes@gmail.com

🌐 www.paradis-des-dombes.com

Du 06/04 au 13/10

## CAMPING LE LARGE

Le Large - 01330 Villars-les-Dombes



### Camping

Le Large vous accueille au calme à 2 km du centre de Villars-les-Dombes. Venez vous ressourcer au cœur de la campagne domboiste, au calme, profiter de sa piscine et de nos deux étangs de pêche, vous serez les bienvenus.

15 locatifs, 66 empl.

☎ 06 75 36 08 28

☎ 04 82 31 29 70

@ campinglelarge@orange.fr

🌐 www.camping-le-large.com

### TARIFS à titre indicatif

Garage mort : 3 € (basse saison), 5 € (haute saison)

Visiteur : 1.50 € - Installation supplémentaire : 3 €

Taxe de séjour : 0.20 €

Toute l'année.  
Ouverture du Snack tous les jours midi et soir du 30/04 au 15/10

**CAMPING LE NID DU PARC**

164, Avenue des Nations - 01330 Villars-les-Dombes

**Camping**

Au cœur de la Dombes, site idéal pour tous les amoureux de la nature en recherche de liberté et d'authenticité, accès à pied au fabuleux Parc des Oiseaux. Sur place, découvrez nos hébergements insolites et nos emplacements spacieux.

**TARIFS à titre indicatif**

Forfait : 27,50 € (1 installation + 2 pers. + un véhicule)

Taxe de séjour : 0,51 €

4 locatifs, 167 empl., 48 empl. camping-cars

☎ 04 74 98 00 21

@ camping@parcdesoiseaux.com

🌐 www.lenidduparc.com

*Du 04/04 au 03/11*



2<sup>E</sup> ÉDITION

agence-positive.fr

# ENTRE *et* DÉCOUVRIR *ma boîte*

Immersion exclusive  
dans les entreprises et  
savoir-faire de la Dombes

de MARS  
à DÉCEMBRE  
2026

Réservation obligatoire  
au 04 74 55 02 27 ou sur  
[WWW.DOMBES-TOURISME.COM](http://WWW.DOMBES-TOURISME.COM)



**DOMBES**  
Tourisme

**LA DOMBES**  
communauté de communes

**l'ain**  
aintourisme.com

